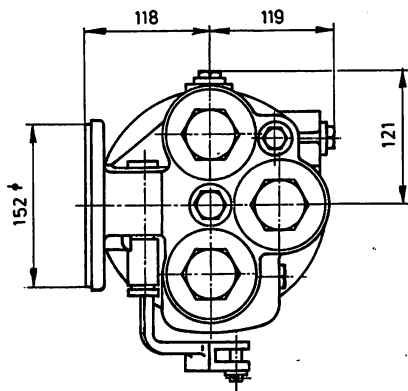



- 1 Grundventil EST3f - 100
- 2 Deckel kompl. EST / D



I/A Steuerventil einstufig, Güterzug - Personenzug, mit autom. Auslöser  
 Bremszylinderdruck : 3,9 kp/cm<sup>2</sup>  
 Die Größe des Hilfsluftbehälters, sowie die Bremszylindergröße und der eingestellte Kolbenhub sind für den Bremszylinderenddruck maßgebend.  
 Bei Bestellung ist die Anzahl der Bremszylinder, Zollgröße und Kolbenhub anzugeben.

<input checked="" type="checkbox"/> Steuerventil EST 3f vollst.		<input checked="" type="checkbox"/> Type I/A			
c	b	a	Normblatt	Werkstoff	Teil
Stückzahl			Benennung	Bemerkung	Ersatzstück oder Stoff-Nr.
Nr. Teil		Art der Änderung		Schreiben von	geändert am
A		Maß 261,5 auf 275 geändert.		Sel.	10/79
bearbeitet		15.1.70	 genehmigt am 19	<b>STABEG</b> Apparatebauges.m. b. H. Wien XIV Type <b>I/A</b> A	
gezeichnet		15.1.70			
geprüft		16.1.70			
normgeprüft					
GD geprüft			Maschinendirektion, Abt. 22 a	Osterreichische Bundesbahnen	
Maßstab		1:5			
		Steuerventil EST 3f			
		für Steuerventilträger S2			
Ausg.					
Dat.					
Ersatz für:					
Ersetzt durch:					